

LEGENDA MATERIÁLU

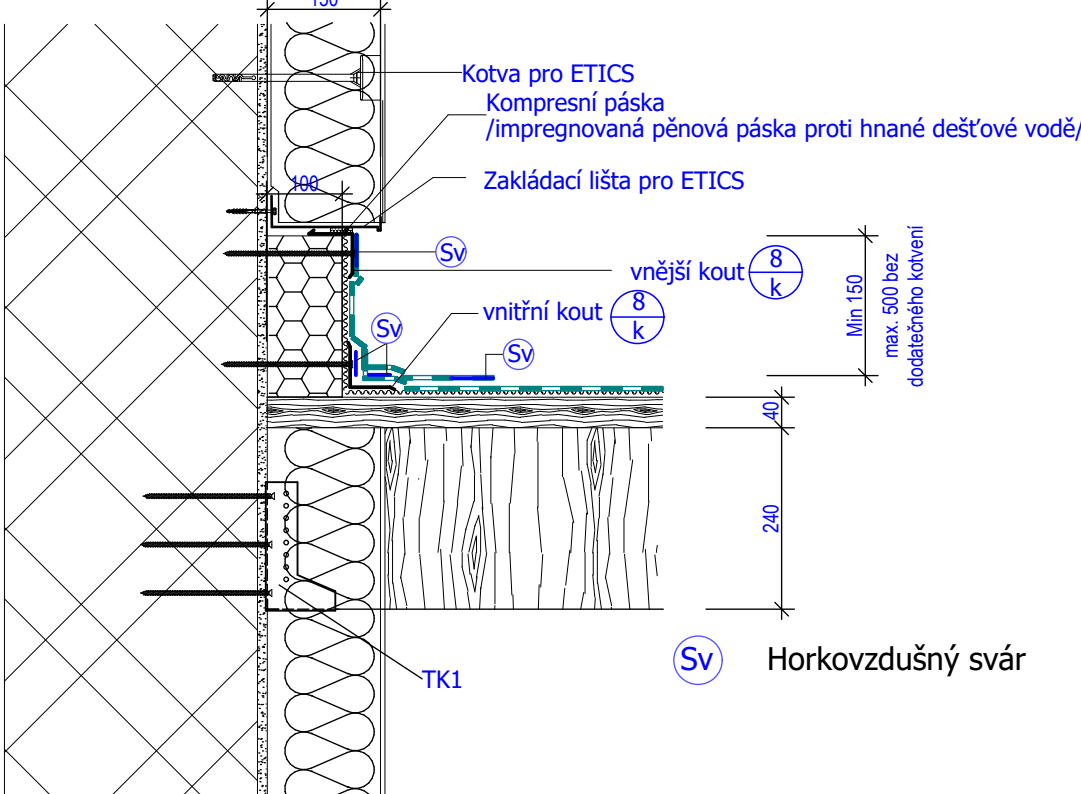
- STÁVAJÍCÍ KONSTRUKCE
- NAVŘZENÉ KONSTRUKCE
- PŘÍČKOVÉ ZDIVO Z BROUŠENÝCH KERAMICKÝCH TVÁŘNIC SVISLE DĚROVANÝCH 497/80/249 - R_w=38dB, U_{ext}=1,75W/mK, 497/140/249 - R_w=43dB, U_{ext}=1,25W/mK, A1 - nehořlavé, NA MALTU PRO TENKÉ SPÁRY
- CPP 65x140x290 NA MVC 5
- SDK PŘÍČKA tl. 100, 125mm JEDNODUCHÁ PŘÍČKA Z KOVOVÝCH STOJEK S JEDNOVRSTVÝM OPLÁŠTĚNÍM
- SDK PŘÍČKA tl. 150mm PŘÍČKA JEDNODUCHÁ Z KOVOVÝCH STOJEK S DVOUVRSTVÝM OPLÁŠTĚNÍM
- ŽELEZOBETON C25/30
- TEPELNÁ IZOLACE EPS 70F tl. 150mm, λ=0,039 W/mK
- TEPELNÁ IZOLACE EPS VHODNÁ PRO SOKL, NENASÁKAVÁ tl. 80 a 150mm, λ=0,034 W/mK

POZNÁMKY

VÝPIS SKLADEB KONSTRUKCÍ viz v.č. 1.2.1.23


Detaily x4, x5, x6 viz samostatný výkres v.č. 1.2.1.15

Det. "D" Detail ukončení u stěny



LEGENDA

- x1 Skladba dle Prins (viz samostatný projekt - Návrh sanačních opatření)
Ochranná novopová fólie
Tepelná izolace EPS (Expandovaný polystyren) vhodný pro sokl, s minimální nasákavostí pro konstrukce v přímém styku s vlhkostí a vysokým zatížením, λ=0,034W/mK, tl. 80mm
Hydroizolační stěrka
Podrovnání zdiva
- x2 Silikonová omítka točená struktura, zrno 1,5 mm, probarvená, barva světle šedá
Zateplovací systém s tepelnou izolací EPS vhodný pro sokl, s minimální nasákavostí pro konstrukce v přímém styku s vlhkostí a vysokým zatížením, λ=0,034W/mK, tl.150 mm do výšky 600 mm nad ÚT
Obvodové zdivo
- x3 Silikonová omítka točená struktura, zrno 1,5 mm, probarvená, barva světle šedá
Zateplovací systém s tepelnou izolací EPS 70F tl.150 mm, λ=0,039W/mK
Obvodové zdivo
- x4 Atypický polystyrenový profil, fasádní barva bílá, hladká
Ozdobné prvky na fasádě jsou vyrobeny z polystyrénového jádra EPS 150, které jsou potaženy disperzní stěrkovou hmotou. Profily jsou lepeny a kotveny dle montážního postupu.
Plocha prvků se opatří penetračním nátěrem a následným flexibilním nátěrem ve dvou vrstvách
Tvar viz detail x4
- x5 Atypický polystyrenový profil, fasádní barva bílá, hladká
Ozdobné prvky na fasádě jsou vyrobeny z polystyrénového jádra EPS 150, které jsou potaženy disperzní stěrkovou hmotou. Profily jsou lepeny a kotveny dle montážního postupu.
Plocha prvků se opatří penetračním nátěrem a následným flexibilním nátěrem ve dvou vrstvách
Tvar viz detail x5
- x6 Atypický polystyrenový profil, fasádní barva bílá, hladká
Ozdobné prvky na fasádě jsou vyrobeny z polystyrénového jádra EPS 150, které jsou potaženy disperzní stěrkovou hmotou. Profily jsou lepeny a kotveny dle montážního postupu.
Plocha prvků se opatří penetračním nátěrem a následným flexibilním nátěrem ve dvou vrstvách
Tvar viz detail x6
- x7 Atypický polystyrenový profil, fasádní barva bílá, hladká
Ozdobné prvky na fasádě jsou vyrobeny z polystyrénového jádra EPS 150, které jsou potaženy disperzní stěrkovou hmotou. Profily jsou lepeny a kotveny dle montážního postupu.
Plocha prvků se opatří penetračním nátěrem a následným flexibilním nátěrem ve dvou vrstvách
Tvar viz detail x7
- x8 Úprava kolem kulatých oken na půdě - šířka úpravy 150 mm po celém obvodu okna
Cihelný fasádní obklad - plochý a rohový obkladový pásek bílý - jako imitace cihelného zdiva (pásky jsou vyrobené ze skelných vláken, plniva, barviv a křemičitého písku)
Zateplovací systém s tepelnou izolací EPS 70F tl.200 mm, λ=0,039W/mK
Obvodové zdivo
- x9 Cihelný fasádní obklad - plochý a rohový obkladový pásek bílý - jako imitace cihelného zdiva (pásky jsou vyrobené ze skelných vláken, plniva, barviv a křemičitého písku)
Zateplovací systém s tepelnou izolací EPS 70F tl.150 mm, λ=0,039W/mK
Obvodové zdivo

Zodpov.projektant	Vypracoval	Kreslil	 <div>PROJEKT</div> <div>AED s.r.o.</div> <div>Architektonická a projektční kancelář, Lanžhůtská 3448/2, 690 02 Břeclav Tel. 774 03 03 30, 530 502 440 tucek@projekt.cz, www.projekt.cz</div>	
ing. Tuček	Gálová	Gálová		
Investor				
Správa železniční dopravní cesty, Dlážděná 1003/7, 110 00 Praha				
Stavba	Rekonstrukce a optimalizace budovy žst. Hrušovany nad Jevišovkou		Formát	4A4
Objekt	SO 02 Rekonstrukce výpravní budovy		Datum	12/2017
			Stupeň	DPS
Obsah výkresu	Řez B, D		Zak. číslo	17/2017
			Měřítko	Číslo výkresu
		1:75,	2.1.2.14	